

“日本郵政グループ”って
どんなグループ?

日本郵政グループ女子陸上部が
しょうかい
紹介するよ!



郵便物を届ける だけじゃないんです!!!



あんなことや...

郵便・物流



じんざいはけん
人材派遣



銀行



不動産



郵便局ネットワーク

JP 日本郵便
日本郵便株式会社

こんなことも!

ぶっぴんはんばい
物品販売



JP BANK ゆうちよ銀行
株式会社ゆうちょ銀行

JP HOLDINGS 日本郵政
日本郵政株式会社

生命保険



こんなことや...

投資



JP INSURANCE かんぽ生命
株式会社かんぽ生命保険

病院



くらしを支える郵便局のネットワーク
～御蔵島篇(フルバージョン)～

https://www.japanpost.jp/sustainability/library/movie/2018_002.html



日本全国すべての
市区町村にあるよ

郵便局数

約

24,000局

2021年3月末現在

北海道から沖縄まで、日本全国の拠点をもとに、
お客さまに寄り添い、サービスを提供しています。



郵便ポストの設置数

約

178,000本

2021年3月末現在

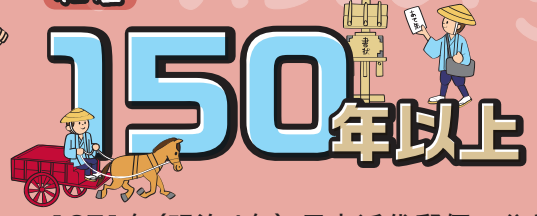


だれ
誰もが平等に使える制度を
目指したんだよ

社歴

150年以上

1871年(明治4年)、日本近代郵便の父と
呼ばれる前島密が、日本に郵便の仕組みを
築いたのがはじまりです。

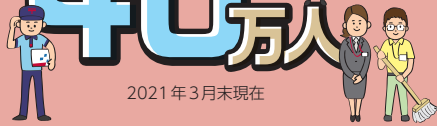


働いている従業員の数

約

40万人

2021年3月末現在



多くの専門の資格を持つ従業員が、お客さま
の生活を支えるサービスを提供しています。



たくさんの従業員・お客さまに
よって支えられているよ

自己資本

約

13.8兆円

2021年3月末現在

充実した自己資本を
はじめ、全国に土地・
建物などのグループ
資産を持っています。

グループ保有不動産

約

2.8兆円

2021年3月末現在

便利、安心・安全、
快適をお届けします!

通常貯金口座数

約

1億2,000万口座

2021年3月末現在

毎日の生活の中で、多くのお客さまにご利用いただいています。

1日に配達する場所の数

約

3,100万カ所

2021年3月末現在



かんぽ生命保険のお客さまの数

約

2,283万人

2021年3月末現在



みんなで一緒に考えよう

ESDってなんだろう？

What are SDGs?

SDGs (持続可能な開発目標)とは、世界が抱えるさまざまな課題を解決して、より良い社会をつくることを目指した目標のことだよ。

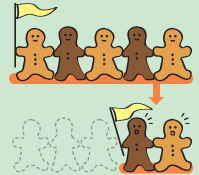
たとえば、私たちの周りにはどんな課題があるんだろう？

社会 Q1

日本で2050年に人口が半分以上減ると予測されているのは、全国の居住地域の何%？

- ① 約20%
- ② 約50%
- ③ 約80%

➡ 答えは10ページ



環境 Q2

地球からどんどん森林が減っているよ。1週間でなくなる森林の大きさはどれくらい？

- ① 東京ドームくらい
- ② 東京23区くらい
- ③ 東京都くらい

➡ 答えは12ページ



人 Q3

働いている日本の女性のうち、出産後も継続して働いている人はどれくらい？

- ① 約20%
- ② 約50%
- ③ 約80%

➡ 答えは14ページ



SUSTAINABLE DEVELOPMENT GOALS

2030年に向けた17の目標

<p>1 貧困をなくそう</p> <p>目標1 貧困をなくそう</p>	<p>2 飢餓をゼロに</p> <p>目標2 飢餓をゼロに</p>	<p>3 すべての人に健康と福祉を</p> <p>目標3 すべての人に健康と福祉を</p>	<p>4 質の高い教育をみんなに</p> <p>目標4 質の高い教育をみんなに</p>	<p>5 ジェンダー平等を実現しよう</p> <p>目標5 ジェンダー平等を実現しよう</p>
<p>10 人や国の不平等をなくそう</p> <p>目標10 人や国の不平等をなくそう</p>	<p>11 住み続けられるまちづくりを</p> <p>目標11 住み続けられるまちづくりを</p>	<p>12 つくる責任 つかう責任</p> <p>目標12 つくる責任 つかう責任</p>	<p>13 気候変動に具体的な対策を</p> <p>目標13 気候変動に具体的な対策を</p>	<p>14 海の豊かさを守ろう</p> <p>目標14 海の豊かさを守ろう</p>

エスディーゼーズ

SDGs は私たち一人ひとりが主役!

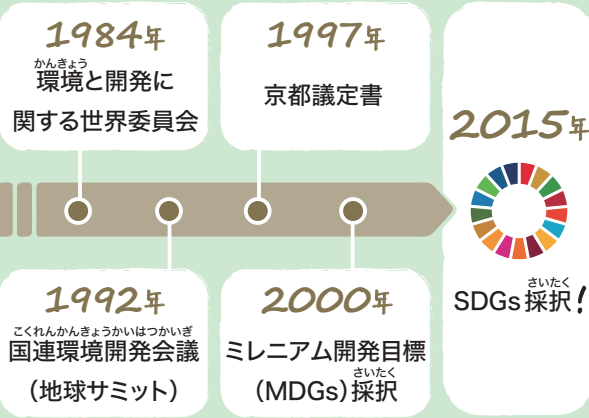
SDGsは、人々と地球がずっと続くための2030年までの行動計画です。「貧困をなくそう」「気候変動に具体的な対策を」などの17の目標と、169の具体的な取り組み目標(ターゲット)でできています。これらの目標を達成し、より良い未来をつくるためには、地球に暮らすあらゆる立場の人々の協力が欠かせません。



エスディーゼーズ

SDGs ができるまで

20世紀後半、経済が急速に成長する一方で、^{かんきょう}環境破壊や人権問題など、さまざまな社会課題が目立ち始め、これらの社会課題を解決するための国際的な話し合いが行われるようになりました。そして途上国の貧困の解決を目指した国際目標「MDGs」を経て、途上国だけでなく地球上のすべての人々が取り組むべき目標としてSDGsが誕生したのです。



これらの言葉を知っていると、SDGsについてもっと理解が深まるよ!



持続可能

ずっと続けていけること。SDGsは人も地球も持続可能になることを目指しているよ。「サステナブル」ともいうね。



だれ 誰一人取り残さない

SDGsが掲げるスローガン。地球上のすべての人々に向けたアクションとすることを誓っているよ。



ESG

持続可能な世界の実現のために、企業が重視すべき3つの観点、^{きぎょう}環境(E)、社会(S)、ガバナンス(G)のことだよ。



目標5
ジェンダー平等を
実現しよう

目標6
安全な水と
トイレを
世界中に

目標7
エネルギーを
みんなに
そしてクリーンに

目標8
働きがいも
経済成長も

目標9
産業と技術
革新の基盤
をつくらう

目標14
海の豊かさ
を守ろう

目標15
陸の豊かさ
を守ろう

目標16
平和と公正を
すべての人に

目標17
パートナーシップで
目標を達成しよう

日本郵政グループも SDGsに取り組んでいます!

日本郵政グループは、どうしてSDGsに取り組むの?

地域社会が元気で、子どもからお年寄りまで多様な人々が豊かに暮らせる社会を築くことは、地域社会を基盤に事業を営む日本郵政グループの社会的責任であり、日本郵政グループがこれからも存続していくために必要なこと。

日本郵政グループはSDGsに取り組むことで、事業を通じて地域社会とそこに暮らす人々を元気に、豊かにし、一緒に成長・発展していくと考えています。



地域を支えること、それが日本郵政グループの原点

日本の郵政事業は、今から約150年前、「縁の下の力持ちになることを厭うな。人のためによかれと願う心を常に持てよ」という信条の下、前島密によって創設されました。

その精神は現在も受け継がれ、地域社会を支え、発展に貢献していくとする日本郵政グループの経営理念にも表れています。

日本郵政グループ経営理念

郵政ネットワークの安心、信頼を礎として、民間企業としての創造性、効率性を最大限発揮しつつ、お客さま本位のサービスを提供し、地域のお客さまの生活を支援し、お客さまと社員の幸せを目指します。また、経営の透明性を自ら求め、規律を守り、社会と地域の発展に貢献します。

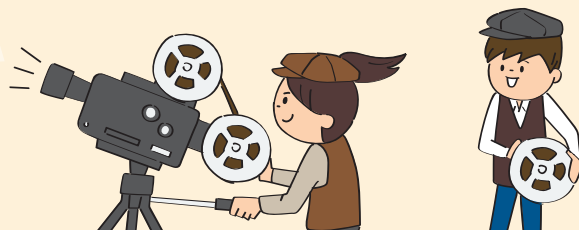
縁の下の力持ちに

なることを厭うな

人のためによかれと

願う心を常に持てよ

前島密



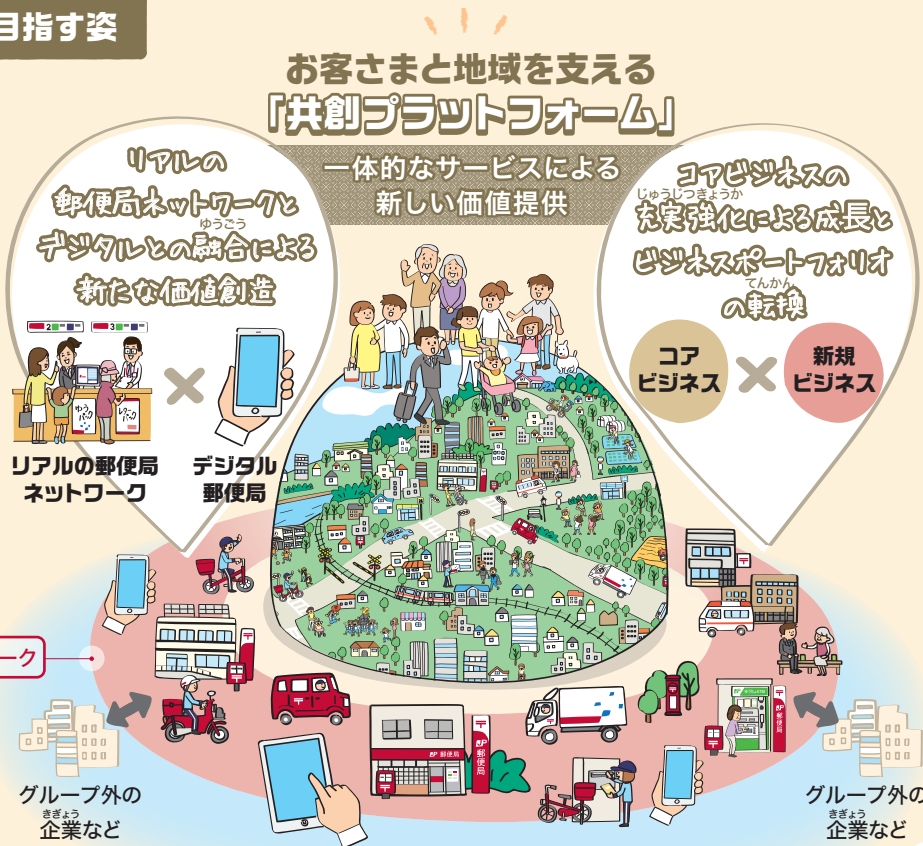
事業を通じてSDGsに貢献するため、計画の中にSDGsを組み込んでいるよ

日本郵政グループは、グループ中期経営計画(企業の目的を達成するための計画)の中にSDGsを組み込み、事業を通じてSDGsに貢献することを目指しています。

		2025年度に向けて目指す姿		
1	人生100年時代の「一生」を支える	  	<ul style="list-style-type: none"> ▶ 郵便局ネットワークの維持とユニバーサルサービスの提供 ▶ お客さまのニーズに応じた質の高い金融サービス/安心・安全な金融サービス ▶ 健やかで豊かな暮らしの実現(ラジオ体操、健康応援アプリ) ▶ 次世代教育(手紙振興、金融教育) 	
2	日本全国の「地域社会」を支える	 	<ul style="list-style-type: none"> ▶ 郵便局ネットワークの維持とユニバーサルサービスの提供 ▶ EC市場の拡大に対応する強靱な物流インフラの構築 ▶ 地域ニーズに応じた多種多様な商品・サービス等の提供による地域課題の解決 ▶ ローコストオペレーションの徹底による持続的なユニバーサルサービスの提供 ▶ 地域への資金循環 	
3	環境の負荷低減	  	<ul style="list-style-type: none"> ▶ 温室効果ガス排出量削減 ▶ 地域環境への負荷低減に配慮した事業活動の推進 ▶ ESG投資の強化 	目標 2030年までに 46%削減
4	人事戦略	  	<ul style="list-style-type: none"> ▶ 社員視点に立った働き方改革の推進 ▶ ダイバーシティの推進(多様な人材が活躍できる組織に)... ▶ 社員の人材力(能力×意欲)アップ 	目標 女性管理者 比率30%
5	ガバナンス		<ul style="list-style-type: none"> ▶ グループガバナンスの強化 ▶ 支社・フロントラインのマネジメント機能強化 ▶ グループ一体となったリスク管理 	

日本郵政グループが目指す姿

いろいろな立場の人々と協力しながら、全国にある郵便局ネットワークを使って、みんなが本当に必要とするサービスを提供していきたいと考えています。郵便局がお客さまと地域社会を支える基盤となること、それが日本郵政グループの目指す姿です。





共創 しましょう!

高校生が

日本郵政グループの

脱炭素について考えてみた

だつたんそ

聞いてください

増田社長!

ようこそ、日本郵政グループへ!

さまざまな企業や地域コミュニティなどとの共創を目指す日本郵政グループは、2021年12月15日、SDGsの取り組みに力を入れる東京都立千早高等学校

の生徒約20名を招き、「脱炭素」をテーマに意見交換会を行いました。

「自分たちが、脱炭素に向けて身近にできることは何か」「郵便局を活用して、どのような脱炭素の取り組みができるか」を話し合い、日本郵政の増田寛也社長に向けて3チームがプレゼンテーションを行いました。



だつたんそ

脱炭素ってどういうこと?



世界の平均気温が上がり続けているのは知ってる? その原因は、大気中で二酸化炭素などの温室効果ガスが増加しているためだと考えられている。気温の上昇は豪雨や干ばつなどを引き起こし、このまま気温が上がり続けると、21世紀末には取り返しのつかない被害が出てしまうかもしれないんだ。

そこで、世界中の国々が協力して、温室効果ガスの排出がゼロとなる社会(脱炭素社会)をつくろうとしているんだよ。



3チームがプレゼン! 増田社長からの講評も

チーム チーム17



私たちは、二次元バーコード決済や、通帳や切手のデジタル化などを通じたペーパーレス化を提案します。また、全国の郵便局の方が学校を訪問し、地球温暖化について啓発活動を行うと良いと思います。

ありがとうございます。ペーパーレス化、まったくそのとおりですね。切手のデジタル化など、考えていかなければならないと思いました。一方で、私たちは紙に書く良さや手紙文化を残していきたいとも思っています。そこで現在、廃棄された服からつくられた紙やFSC® 認証紙など、環境に配慮された紙をはがきに採用するなどして、環境負荷の低減と手紙文化の継承を図っています。

増田社長



チーム SORA

書き損じのはがきを使ったオブジェの制作・展示や、小学校でのアート教室の開催、中高生向けのプレゼンテーション大会の開催を通じて、社会全体を巻き込み、みんなが社会問題や環境について考えるきっかけをつくれたらと思いました。



ありがとうございます。書き損じのはがきは、郵便局に持ってきていただければ、新しいはがきと交換し、お預かりした書き損じのはがきはすべて再生紙にしているのですが、アートにするという発想はありませんでした。ご提案いただいたような取り組みを通じて、特に若い人たちに環境について啓発したり、私たちの取り組みを紹介したりすることの大切さを改めて認識しました。



増田社長

チーム SJX

社会課題を自分事化できない、アクションに移せない背景には、知識不足があると思います。そこで、社会課題について楽しく学んでもらうため、有名人など影響力のある方と一緒に出前授業を行うことを考えました。また、二次元バーコードをポストに貼付するなど、情報をデジタル化し、脱炭素について多くの人に知ってもらえればと思います。



ありがとうございます。二次元バーコードを活用しながら、無駄な紙を使用しないことが大事ですね。一方で、二次元バーコードを使って情報にアクセスしたいと思っていただく必要があります。その意味で、地域について熟知している郵便局長が、その地区に合った方法で出前授業を行い、その場で情報にアクセスしてもらう機会をつくるなど、私たちからアクションを起こすことも大切だと思いました。



増田社長



みな皆さんよく勉強されていて、とても頼もしく感じました。同時に、郵便局が持つ全国のネットワークを生かして、私たちもしっかり環境問題に取り組まなければならないという、社会的な使命感を再認識しました。

意見交換を振り返って

さまざまな社会課題に直面している私たち。自分たちだけでは解決できないことも、多様な人々が手を取り合い、「共創」すれば、解決に近づいていくことができるかもしれません。

さまざまな人々の意見に真摯に耳を傾けながら、サステナビリティの推進へ結び付けようとしている日本郵政グループ。今後も、その取り組みを続けていきます！



日本郵政グループの取り組みを紹介します

社会

事業を通じて、地域社会が抱える課題などの解決を目指し、
地域社会と持続的に共生していこうとしています。

3 すべての人に健康と福祉を



4 質の高い教育をみんなに



9 産業と技術革新の基盤をつくろう



11 住み続けられるまちづくりを



取り組み

1 次世代モビリティを活用して、物流を効率化しています



日本郵便は、労働人口の減少、地方の過疎化などの社会課題や、荷物の取扱量の増加などの変化に対応し、これからも郵便物や荷物を安定してお届けするために、ドローン、配送ロボット、自動運転、配達業務へのAI活用などの新技術を活用しています。



動画をCheck!



現在、配送ロボットの実証実験を行っているよ。マンションの入り口で配達員から荷物を受け取ると、自律で走行してお客さまのお宅に向かうんだって!



こんな取り組みもしているよ!

日本郵便

ゆうびんきよくキッズサイト

ゆうちよ銀行

地域活性化ファンドへの出資

かんぽ生命

ラジオ体操の普及促進

サイトでも紹介しているよ

サステナビリティサイト
地域社会と共に
<https://www.japanpost.jp/sustainability/society/>



人口が半分以上減る
居住地域は

約50%

人口減少、少子高齢化、都市部への人口集中が加速
しています。2050年には全国の居住地域の約半数
で、2015年に比べて人口が50%以上減るとの予
測も。労働者不足、地方経済の衰え、インフラの維持・
整備の滞りなど、さまざまな課題が生じると心配さ
れており、その解決が求められています。

参考：国土交通省



取り組み

2 災害への対応を進めています



大規模災害が発生した際には、災害から復旧するための支援
を迅速に行っています。また、地方公共団体やNPO、NHK、
NTT、ローソンといった他企業と連携しながら、災害に強く安
心して暮らせる地域づくりを進めています。

新たなサービス
「防災ゆうストレージ」※

長期の避難生活に備え、あ
らかじめお客さまからお預
かりしていたものを、地震や
災害が発生した際に避難先
等へゆうパックでお届けす
るサービスも始めたよ。



防災ゆうストレージ

※寺田倉庫株式会社との共同企画です。



郵便局でも
こんな取り組みを
しているよ!



みんなもやってみよう!!

- ★ ラジオ体操に参加してみよう
- ★ 生活の中にどんな技術が利用されているのか、チェックしてみよう
- ★ 自分の住んでいる地域のハザードマップを確認しよう
- ★ 地域活動に参加しよう

チームJP
SDGsアクション 投稿紹介

防災マップの作成

平成29年7月九州北部豪雨で
多くの簡易郵便局が被災したこ
とをきっかけに、九州の簡易郵便
局を対象とした防災マップを作
成・紹介して、防災への意識づけ
を行いました。

福岡県 日本郵便 福岡県簡易郵便局連合会



日本郵政グループの取り組みを紹介します



環境

12 つくる責任
つかう責任



13 気候変動に
具体的な対策を



15 陸の豊かさも
守ろう



事業が地球環境に与える負担を減らしたり、自然を守るための活動を行ったりしています。

取り組み

1 郵便局のネットワークを使って、 全国の子どもたちの森づくり体験を支援!

NPO法人子どもの森づくり推進ネットワークと一緒に、全国の子どもたちの森づくり体験活動を支援しています。2012年からは、東北の緑の復興への願いを込めて、被災地にどんぐりの苗を植える「JP子どもの森づくり運動『東北復興グリーンウェイブ』」を行っています。



東北復興グリーンウェイブでは、東日本大震災の被災地の園児が拾ったどんぐりを、全国の保育園などに送って育ててもらい、大きくなった苗木を郵便局のネットワークを利用して被災地に郵送し、5月22日のグリーンウェイブの日(国連が定める国際生物多様性の日)に被災地に植えています。

国連生物多様性の10年日本委員会(UNDB-J)が推奨する事業として認定を受けているよ。
2020年4月には、「2019年度(第15回)こども環境学会賞」の「活動賞」も受賞したよ!



こんな取り組みもしているよ!



カーボンニュートラル化の推進



無通帳型総合口座の取り扱いをはじめとした紙の削減



紙使用量の削減(ペーパーレス化)の取り組み、環境保全活動の支援



サステナビリティサイト
地球と共に

<https://www.japanpost.jp/sustainability/environment/>

サイトでも
紹介しているよ



1週間でなくなる
森林の大きさは

東京都 くらい！

2015～2020年の間に減少した森林の大きさは、平均で年間1,020万ヘクタール。これは2.2秒ごとにサッカーフィールド1面分、1週間で東京都と同じくらいの大きさの森林が減少していることとなります。森林の減少は、水や土地の質の低下や、動植物の絶滅、二酸化炭素の吸収量の減少など、私たちの生活に深刻な影響をおよぼすと考えられています。

参考:FSCジャパン、WWFジャパン



取り組み

2 はがきに森を守る紙を使い、持続可能な森林の利用を応援しています

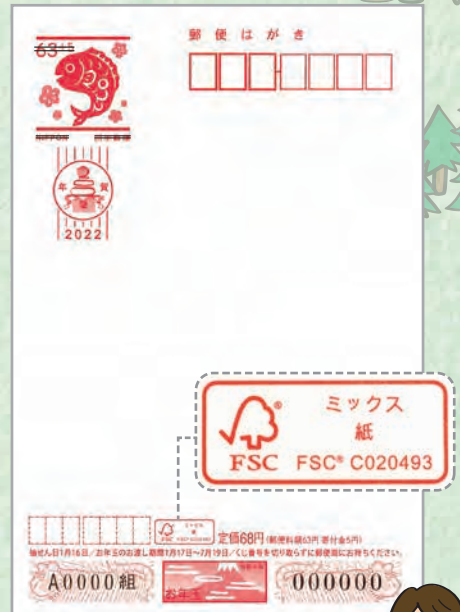
年賀はがきや通常はがき*に、適切な森林管理を広める国際的な制度「FSC® 認証」を受けた紙を使用しています。

FSC® 認証紙を採用することで、世界の森林を守り、持続可能な森林の利用を応援しています。

* 通常はがきは、2022年以降、順次FSC® 認証紙に切り替わる予定です。



責任ある森林管理
のマーク



FSC® 認証を受けるには、豊かな自然環境を守るのはもちろん、「労働者の権利や安全を守る」「地域社会と良い関係をつくる」など、いろいろな視点から森林を適切に管理していることが必要なんだよ。



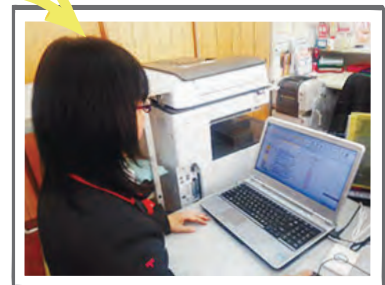
みんなもやってみよう!!

- ★ 無通帳型総合口座を利用して、紙の使用量を減らそう
- ★ FSC® 認証はがきを使おう
- ★ 自然や生き物に触れる活動に参加しよう
- ★ 衣類で温度調節をして、エアコンの設定温度を見直そう

チームJP SDGsアクション 投稿紹介

文書を印刷しない ペーパーレスの取り組み

原則的に文書は印刷せずに、パソコンの共有フォルダに保存して、従業員ごとに必要な文書を確認できるようにしています。



三重県 日本郵便 立神郵便局

日本郵政グループの取り組みを紹介します



People



グループの事業活動に関わるすべての人々の人権を尊重するとともに、社員一人ひとりが能力を発揮できる職場づくりに取り組んでいます。



取り組み

1 さまざまな社員が、いきいきと働ける職場づくりを目指しています



約40万人の社員が働く日本郵政グループでは、社員が持つさまざまな視点や価値観を尊重し、社員一人ひとりがいきいきと、その能力を十分に発揮して活躍できるような職場づくりに取り組んでいます。また、女性、外国人などの多様な人材が最大限に能力を発揮できるよう、人材育成などにも力を入れています。



13.9% → 30%

2021年4月現在のグループ4社・本社女性管理職割合

2030年度グループ4社・本社女性管理職割合目標



郵便局のお客さまの6割は女性。女性社員がもっと活躍できるようにすることは、お客さまにより良いサービスを提供することにつながると考えている。女性リーダーを増やすため、働き方の見直しや、キャリア形成支援、研修なども行っているよ。

注:本社以外においても、管理者・役職者を目標とする社員を増やすための環境整備・人材育成等を進めることとしています。

こんな取り組みもしているよ!



LGBT*等の理解促進・支援に向けて、支援が表明できるALLYステッカーを全社員へ配布



* 性的マイノリティ(性的指向、性自認に関するマイノリティ)の一部の人々を指した総称。

サステナビリティサイト
人と共に

<https://www.japanpost.jp/sustainability/human/>



サイトでも紹介しているよ



出産後も働き続ける女性は

約50%

出産・育児を機に退職した女性の退職理由(令和2年度)を見ると、「両立の難しさで辞めた」(41.5%)が1位となっています。仕事と育児を両立できる社会の実現には、男性の育児休業取得の推進など、男女問わずワーク・ライフ・バランスのとれた働き方ができる職場環境の実現が求められています。

参考：厚生労働省



取り組み

2 日本郵政グループに関わる人々の人権を尊重し、安心して働けるようにしています

日本郵政グループは、グループの事業活動に関わるすべての人々の人権を尊重し、「日本郵政グループ人権方針」を定めてその姿勢を示したり、社員一人ひとりの意識を高めるための啓発活動を行ったりしています。また、過剰な労働時間を減らすなど、社員が安心して働くための取り組みも行っています。



「国連グローバル・コンパクト」は、「人権」「労働」「環境」「腐敗防止」の4分野で、企業が守るべき10の原則を定めたイニシアチブ。日本郵政は2008年5月から加入しているよ。



人権擁護の
支持と尊重

強制労働の
排除



みんなもやってみよう!!

- ★ 家事や育児・介護などを分担しよう
- ★ LGBT等について知り、違いを尊重しよう
- ★ 性別による決めつけをせず、「男性は～」「女性は～」といった言葉を使わないようにしましょう
- ★ どんな働き方が良いのか話し合ってみよう
- ★ フェアトレード商品を選ぼう

チームJP SDGsアクション 投稿紹介

うちの社員に聞いてみた

「最近ハマっていること」「好きなOoBEST3」などのお題について、社員が記載したカードを職場に掲出し、社員間のコミュニケーションの活性化を図っています。

ゆうちょ銀行 近畿エリア
ダイバーシティ・コミティメンバー



本部長に聞いてみた。
柑橘！
四国暮らしで柑橘が大好きになりました。食べても加工しても美味。今年は無農薬の世界マーマレード大会入賞！美味しいうん選べますよ。

SDGs Bookナビゲーターのご紹介

「日本郵政グループ女子陸上部」は、^{ちゅうちゅうきょりせんしゆ} 駅伝を中心とした中長距離選手の育成支援と同時に、スポーツ活動を通じた地域社会への貢献を目指しています。「手紙をお届けする郵便」と「たすきをつなぐ駅伝」、そして「未来へたすきをつなぐ取り組みであるSDGs」との親和性から、『SDGs Book』のナビゲーターのモチーフにしました。「皆(みな)でみらいへたすきをつなぐ」という日本郵政グループの思いが、それぞれのキャラクターの名前の由来となっています。



みな



みらい



たすき



つなぐ

郵便局の魅力を発信するメディア

JP cast

ポストから事業改革、スポーツまで、あなたがまだ知らない郵便局のひみつをお届けします。

JP cast は

こちらからご覧ください



JP CAST

検索



この印刷物に使用している用紙は、森を元気にするための間伐と間伐材の有効活用役に立ちます。



印刷工程では、UVエコインキを使用し、有害廃液を出さない水無し印刷方式を採用しています。

UD FONT

読みやすさに配慮された「ユニバーサルデザインフォント」を採用しています。